

## 超広角走査レーザー検眼鏡(OPTOS 200Tx)

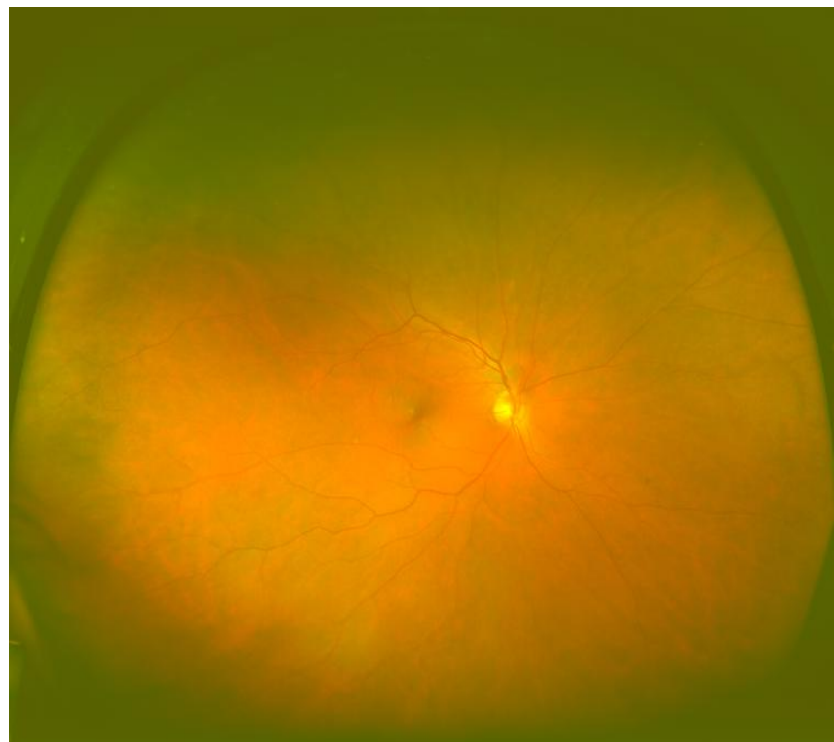
網膜のほぼ80%にあたる領域を1回の撮影で取得

OPTOS 200Tx は、通常のカラ－眼底撮影、蛍光眼底撮影、眼底自発蛍光撮影などの画像を1台で取得できます。撮影は無散瞳、非接触で画角200°（通常眼底撮影の約4倍の広さ）を1回で撮影できます。そのため、観察困難であった網膜周辺部の病変や徴候を見逃さずに捉えることが可能です。

無散瞳で負担なく広範囲の眼底撮影が可能に



カラ－眼底撮影



蛍光眼底撮影

